

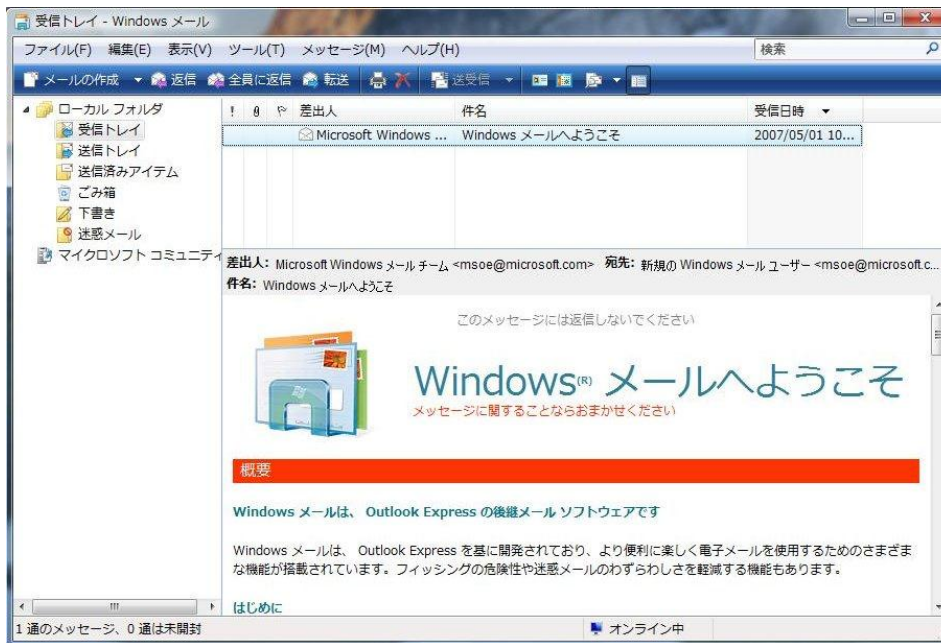
## クライアント(パソコン)へのメールアカウント追加手順

### 【必要な情報】

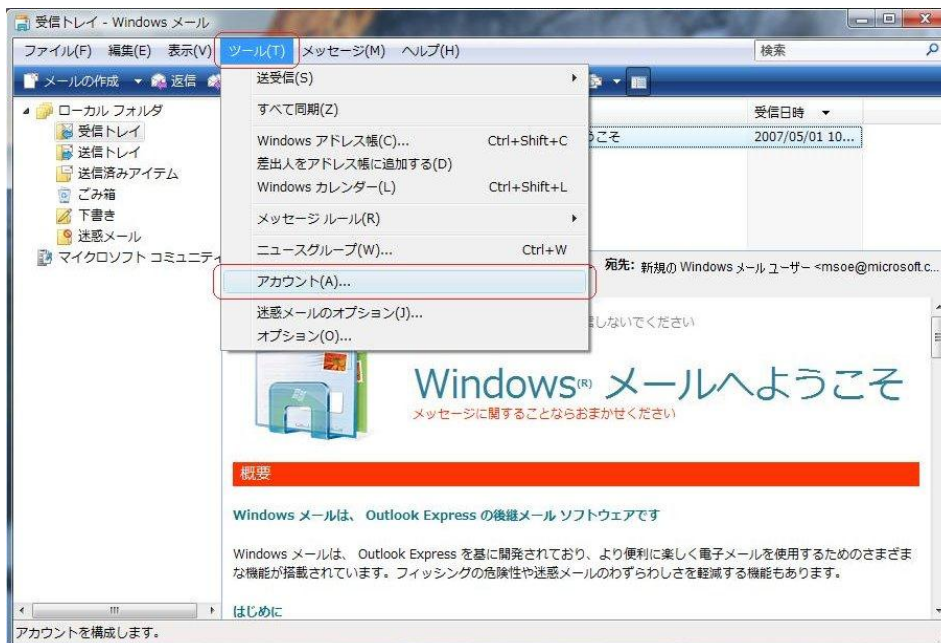
メールの設定を行なうために、以下の設定情報が必要になります。お手元にご用意ください。

- ・メールアドレス
- ・受信メールサーバー／送信メールサーバー名
- ・ユーザー名(アカウント名)
- ・パスワード

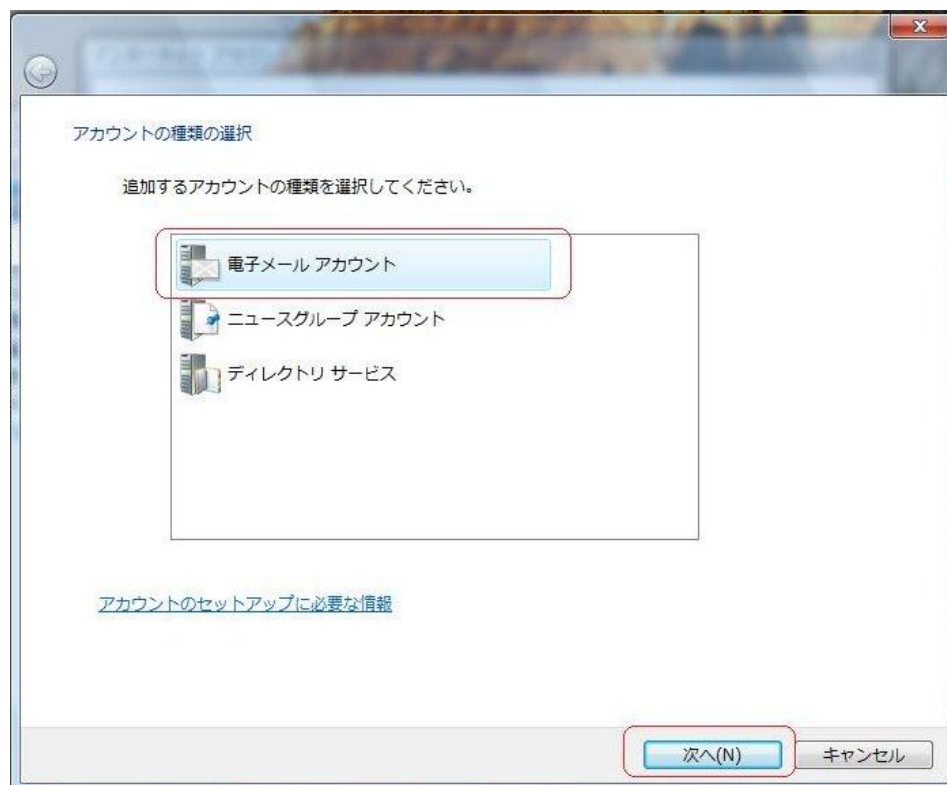
1) Windows Mail を起動します。(Outlook Express でも手順は同様です。)



2) メニューバーの「ツール」⇒「アカウント」をクリック



3) 右端の「追加」ボタン ⇒「メール」の順にクリックします。



次へ ボタンをクリックします。

4)「インターネット接続ウィザード」の画面になります。

ここで、表示名を入力し、**次へ** ボタンをクリックします。

(表示名は、送信者の名前として送信相手先のメールソフトに表示されます。)

名前

電子メールを送信するときに、名前が [差出人] のフィールドに表示されます。表示する名前を入力してください。

表示名(D): ACS 山田

例: Taro Chofu

[電子メール アカウントの情報について](#)

次へ(N) キャンセル

5)「インターネット電子メールアドレス」の画面が表示されましたら「電子メールアドレス」を入力し

**次へ** ボタンをクリックします。

インターネット電子メール アドレス

電子メールのアドレスは、他のユーザーがあなたに電子メールを送信するために使います。

電子メール アドレス(E): yamada@acs-net.co.jp

例: t-chofu@microsoft.com

[電子メール アカウントの情報について](#)

次へ(N) キャンセル

- 6) 以下の画面で「受信メールサーバーの種類」に「POP3」が選択されていることを確認し  
「受信メールサーバー」「送信メールサーバー」にそれぞれ  
“mxお客様ドメイン名”（別紙にてご案内）  
と入力し、**次へ** ボタンをクリックします。

電子メールサーバーのセットアップ

受信メールサーバーの種類(S)

POP3

受信メール (POP3 または IMAP) サーバー(I):

mx.\*\*\*\*\*.co.jp

送信メール (SMTP) サーバー名(Q):

mx.\*\*\*\*\*.co.jp

送信サーバーは認証が必要(Y)

[電子メールサーバーの情報について](#)

次へ(N) キャンセル

- 7) 「インターネットメールログオン」の画面が表示されましたらユーザー名(アカウント名)とパスワードを入力し、  
「パスワードを保存する」の口をクリックしチェックを付け **次へ** のボタンをクリックします。

インターネットメールログオン

インターネットサービスプロバイダから提供されたユーザー名およびパスワードを入力してください。

ユーザー名(A):

acs0001

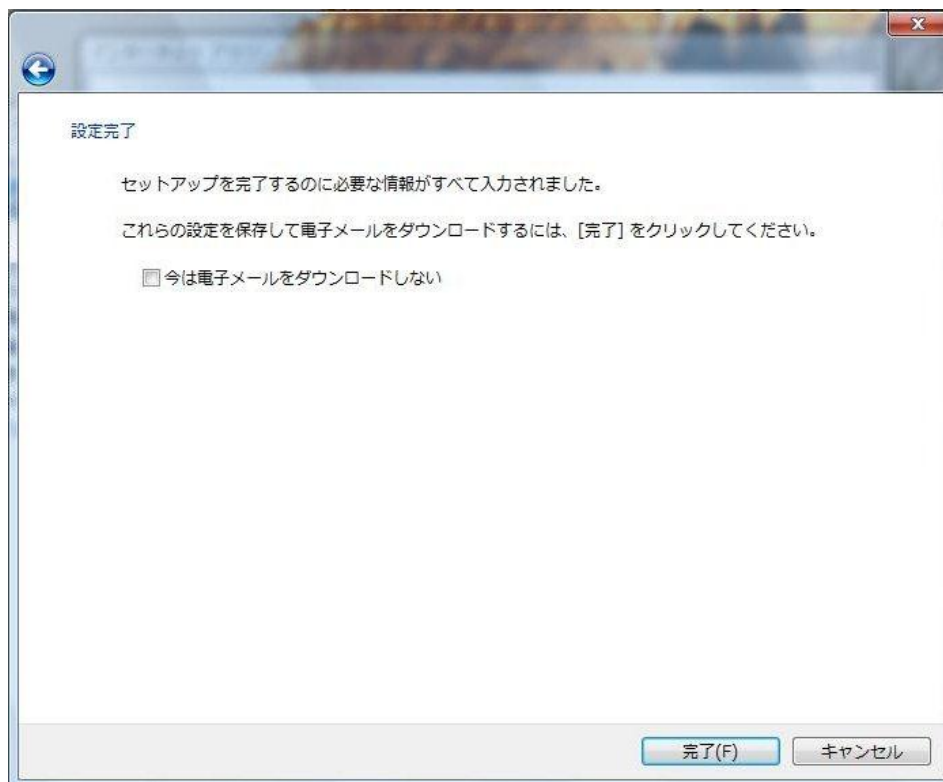
パスワード(P):

●●●●●●●●

パスワードを保存する(W)

次へ(N) キャンセル

8)「設定完了」画面で「完了」ボタンをクリックします。

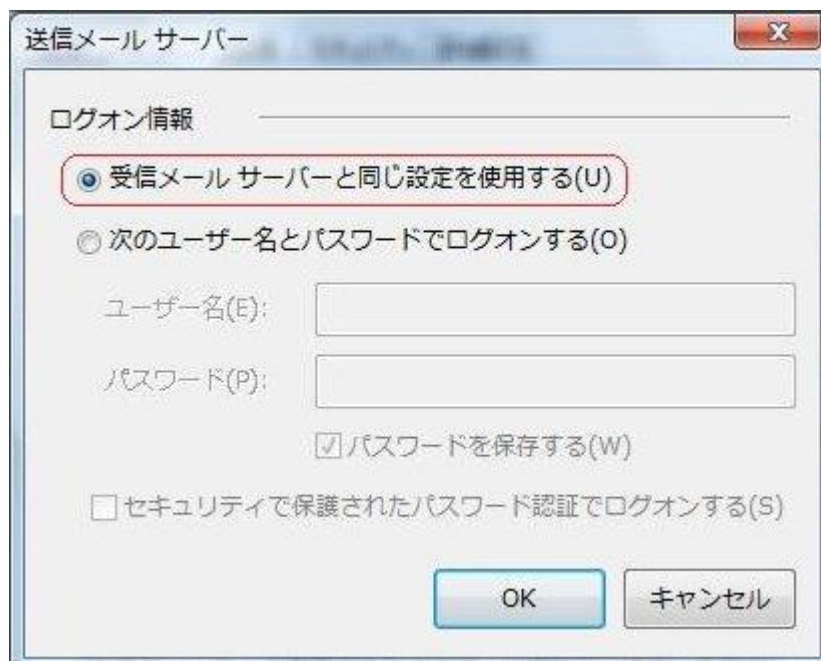
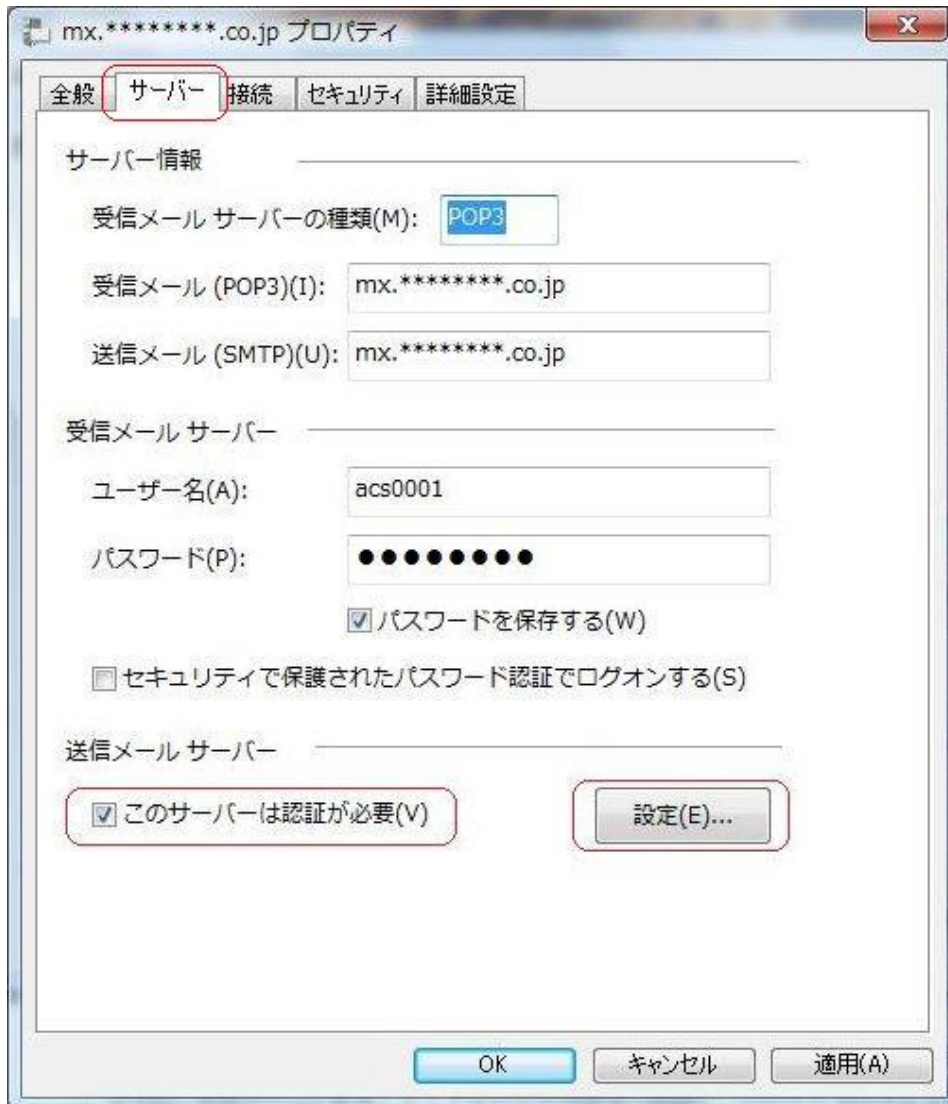


9)「インターネットアカウント」の画面が表示されましたら、設定したメールアカウントを選択し、右下の「プロパティ」ボタンをクリックします。



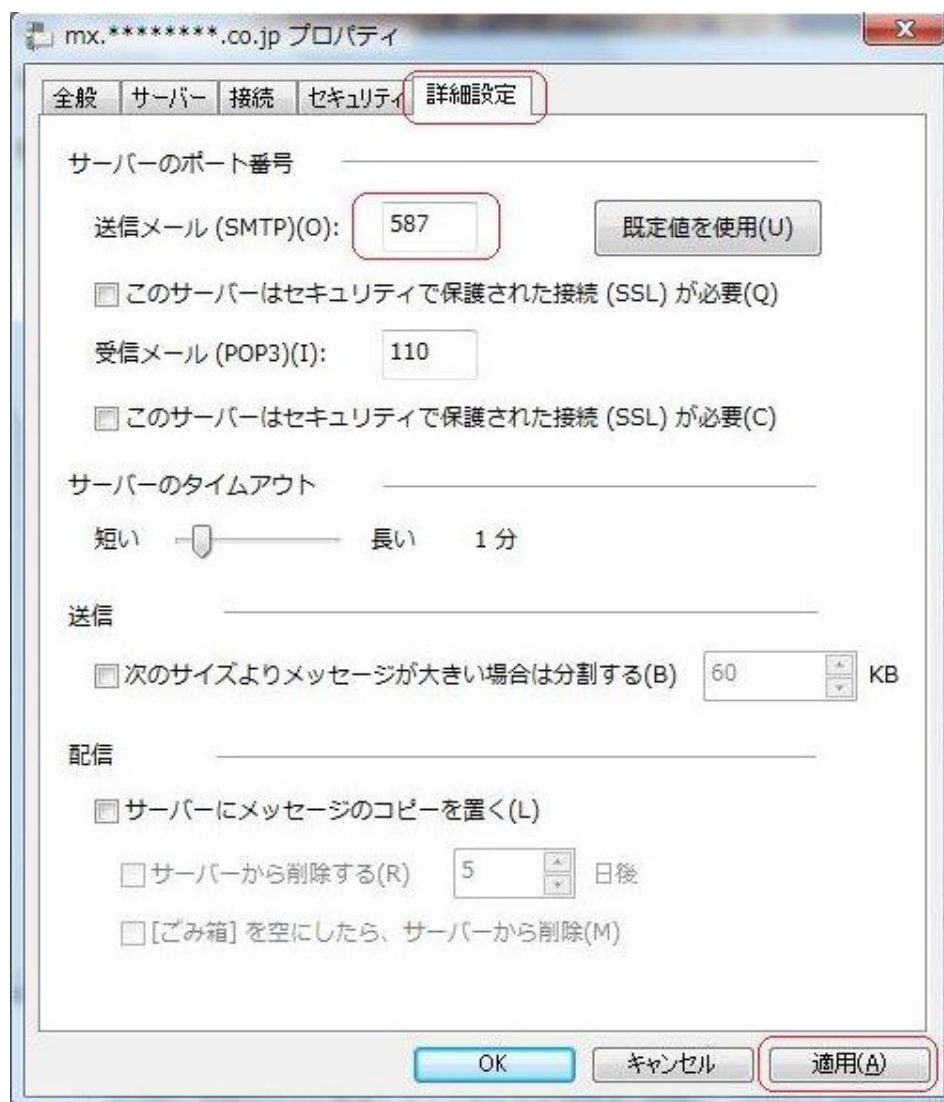


- 10) プロパティ画面の「サーバー」タブを選択し、画面下の「このサーバーは認証が必要」の口をクリックしチェックを付け「設定」ボタンをクリックします。



(◆ SMTP 認証の設定)

- 11) プロパティ画面の「詳細設定」タブを選択し、サーバーのポート番号欄の「送信メール」ポート番号を「587」に変更します。(初期値は「25」です。)



(◆ サブミッションポートの設定)

- 12) 最後に「適用」ボタンをクリックし、全ての画面を閉じます。

以上でメールの設定は完了です。